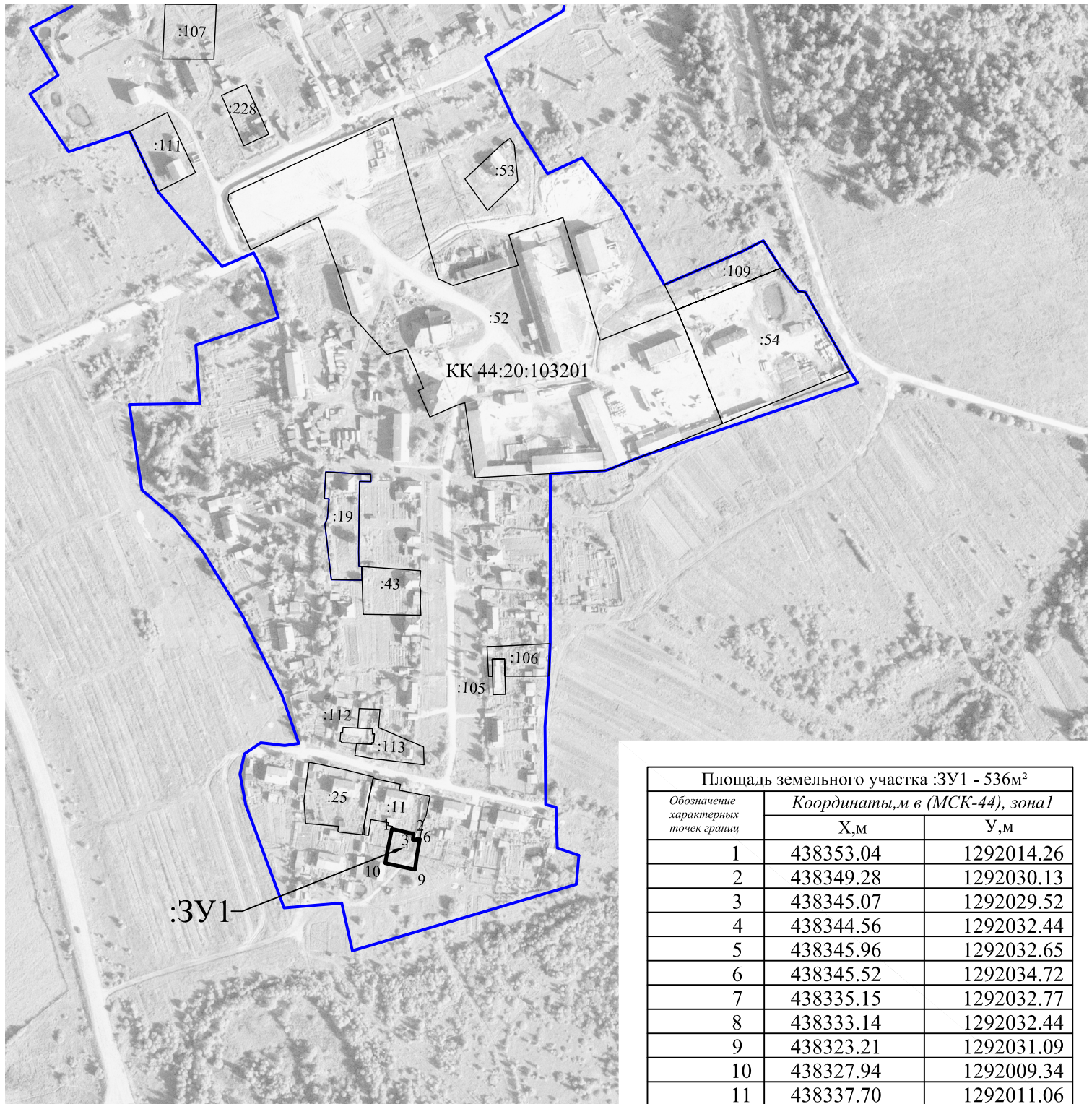


Схема расположения образуемого земельного участка на кадастровом плане территории кадастрового квартала 44:20:103201. Адрес земельного участка: Российская Федерация, Костромская область, Солигаличский муниципальный район, Солигаличское с/п, п. Усадьба-Ратьково, улица Ручейная, з/у 2б.



Масштаб 1:4000

Условные обозначения:

- :ЗУ1 - образуемый земельный участок;
:37 - земельный участок, стоящий на учете в ЕГРН;
— - граница кадастрового квартала.